



**ΔΙΑΒΑΣΤΕ ΠΡΟΣΕΧΤΙΚΑ ΤΙΣ ΟΔΗΓΙΕΣ ΕΓΚΑΤΑΣΤΑΣΗΣ --
ΑΣΦΑΛΕΙΑΣ ΠΡΩΤΟΥ ΞΕΚΙΝΗΣΕΤΕ ΤΙΣ ΕΡΓΑΣΙΕΣ**

ΟΔΗΓΙΕΣ ΕΓΚΑΤΑΣΤΑΣΗΣ ΜΕΡΩΝ ΥΔΡΑΥΛΙΚΟΥ ΑΝΕΛΚΥΣΤΗΡΑ
ΦΟΡΤΙΩΝ

1. ΣΤΗΡΙΞΗ ΟΔΗΓΩΝ ΚΥΛΙΣΗΣ ΤΗΣ ΠΛΑΤΦΟΡΜΑΣ.

- ΟΙ ΓΩΝΙΕΣ ΣΤΗΡΙΞΗΣ ΤΩΝ ΟΔΗΓΩΝ ΔΕΝ ΠΡΕΠΕΙ ΝΑ ΕΧΟΥΝ ΑΠΟΣΤΑΣΗ ΜΕΓΑΛΥΤΕΡΗ ΑΠΟ 1,3m.
- ΟΙ ΓΩΝΙΕΣ ΣΤΗΡΙΞΕΙΣ ΠΡΕΠΕΙ ΝΑ ΣΤΕΡΕΩΝΕΤΑΙ ΣΕ ΜΠΕΤΟΝ ΜΕ ΜΕΤΑΛΛΙΚΑ ΒΥΣΜΑΤΑ .
- ΠΡΟΤΕΙΝΟΜΕΝΗ ΔΙΑΣΤΑΣΗ ΒΥΣΜΑΤΩΝ ΕΙΝΑΙ Μ12Χ120mm.
- ΣΕ ΠΕΡΙΠΤΩΣΗ ΠΟΥ ΥΠΑΡΧΕΙ ΤΟΙΧΟΠΟΙΑ ΧΡΗΣΙΜΟΠΟΙΗΣΤΕ ΝΤΙΖΕΣ Μ12 ΜΕ ΔΙΑΜΠΕΡΕΙΣ ΤΡΥΠΕΣ ΣΤΗΝ ΤΟΙΧΟΠΟΙΑ.
- ΟΙ ΟΔΗΓΟΙ ΠΡΕΠΕΙ ΝΑ ΕΙΝΑΙ ΚΑΤΑΚΟΡΥΦΟΙ ΚΑΙ ΣΤΙΣ 2 ΤΟΥΣ ΔΙΑΣΤΑΣΕΙΣ.
- ΠΑΡΑΔΕΙΓΜΑ ΤΟΠΟΘΕΤΗΣΗΣ ΓΩΝΙΩΝ ΣΤΗΡΙΞΗΣ ΟΠΩΣ ΣΤΗΝ **ΦΩΤΟ 1**.

2. ΤΟΠΟΘΕΤΗΣΗ ΠΛΑΤΦΟΡΜΑΣ

Η ΠΛΑΤΦΟΡΜΑ ΤΟΠΟΘΕΤΕΙΤΑΙ ΑΦΑΙΡΩΝΤΑΣ ΑΠΟ ΔΕΞΙΑ Η ΑΡΙΣΤΕΡΑ ΟΛΕΣ ΤΙΣ ΦΛΑΝΤΖΕΣ ΜΕ ΤΑ ΡΑΟΥΛΑ ΚΥΛΙΣΗΣ ΟΠΩΣ ΣΤΗΝ **ΦΩΤΟ 2** ΤΟΠΟΘΕΤΟΥΜΕ ΤΗΝ ΠΛΑΤΦΟΡΜΑ ΜΕΣΑ ΣΤΟΥΣ ΟΔΗΓΟΥΣ ΚΥΛΙΣΗΣ ΚΑΙ ΤΟΠΟΘΕΤΟΥΜΕ ΤΙΣ ΦΛΑΝΤΖΕΣ ΟΠΩΣ ΗΤΑΝ ΣΤΗΝ ΑΡΧΗ.

3. ΕΓΚΑΤΑΣΤΑΣΗ ΥΔΡΑΥΛΙΚΗΣ ΜΠΟΥΚΑΛΑΣ.

ΤΟΠΟΘΕΤΟΥΜΕ ΤΗΝ ΥΔΡΑΥΛΙΚΗ ΜΠΟΥΚΑΛΑ ΟΠΩΣ ΣΤΗ **ΦΩΤΟ 3**.
ΠΡΟΣΟΧΗ:

- Η ΥΔΡΑΥΛΙΚΗ ΜΠΟΥΚΑΛΑ ΣΕ ΚΑΜΙΑ ΠΕΡΙΠΤΩΣΗ ΔΕΝ ΠΡΕΠΕΙ ΝΑ ΧΤΥΠΗΘΕΙ, ΕΙΤΕ ΚΑΤΑ ΤΗΝ ΕΓΚΑΤΑΣΤΑΣΗ ΕΙΤΕ ΚΑΤΑ ΤΗΝ ΜΕΤΑΦΟΡΑ.
- ΕΠΙΛΕΓΟΥΜΕ ΤΗΝ ΘΕΣΗ ΤΗΣ ΠΑΡΟΧΗΣ ΛΑΔΙΟΥ ΚΑΙ ΤΟΥ ΕΞΑΕΡΙΣΜΟΥ ΣΕ ΤΕΤΟΙΑ ΘΕΣΗ ΕΤΣΙ ΩΣΤΕ ΝΑ ΜΗΝ ΕΜΠΟΔΙΖΟΥΝ ΤΗΝ ΚΙΝΗΣΗ ΤΗΣ ΠΛΑΤΦΟΡΜΑΣ ΚΑΙ ΤΩΝ ΚΑΔΕΝΩΝ.
- ΒΙΔΩΝΟΥΜΕ ΤΗΝ ΥΔΡΑΥΛΙΚΗ ΜΠΟΥΚΑΛΑ ΜΕ ΤΟ ΚΟΛΑΡΟ ΣΤΗΡΙΞΗΣ ΟΠΩΣ ΣΤΗΝ **ΦΩΤΟ 4**.
- ΤΟΠΟΘΕΤΟΥΜΕ ΤΟΝ ΟΔΗΓΟ ΤΗΣ ΜΠΟΥΚΑΛΑΣ ΟΠΩΣ ΣΤΗΝ **ΦΩΤΟ 5** ΚΑΙ ΣΤΟ ΣΧΕΔΙΟ 1.4.

4. ΕΓΚΑΤΑΣΤΑΣΗ ΚΑΔΕΝΩΝ ΑΝΑΡΤΗΣΗΣ

ΤΟΠΟΘΕΤΟΥΜΕ ΤΗΣ ΚΑΔΕΝΕΣ ΟΠΩΣ ΣΤΗ **ΦΩΤΟ 6**.
ΤΙΣ ΡΥΘΜΙΖΟΥΜΕ ΜΕ ΤΙΣ ΝΤΙΖΕΣ ΧΡΗΣΙΜΟΠΟΙΩΝΤΑΣ
ΔΥΝΑΜΟΚΛΕΙΔΟ ΕΤΣΙ ΩΣΤΕ ΝΑ ΔΕΧΟΝΤΑΙ ΤΗΝ ΙΔΙΑ ΔΥΝΑΜΗ
ΑΝΑΡΤΗΣΗΣ.

- ΠΡΟΣΟΧΗ ΤΟΠΟΘΕΤΗΣΤΕ ΤΟΥΣ ΣΥΝΔΕΤΗΡΕΣ ΑΠΟ ΤΙΣ
ΚΑΔΕΝΕΣ ΣΤΑ ΠΥΡΑΚΙΑ ΤΗΣ ΠΛΑΤΦΟΡΜΑΣ ΟΠΩΣ ΣΤΗΝ
ΦΩΤΟ 7.

5. ΕΓΚΑΤΑΣΤΑΣΗ ΟΔΗΓΩΝ ΚΥΛΙΣΗΣ ΥΔΡΑΥΛΙΚΗΣ ΜΠΟΥΚΑΛΑΣ

ΕΓΚΑΘΙΣΤΑΤΕ ΤΟΥΣ ΟΔΗΓΟΥΣ ΟΠΩΣ ΣΤΗ ΦΩΤΟ 5.

6. ΕΓΚΑΤΑΣΤΑΣΗ ΕΛΑΣΤΙΚΟΥ ΣΩΛΗΝΑ

Ο ΣΩΛΗΝΑΣ ΠΡΕΠΕΙ ΝΑ ΤΟΠΟΘΕΤΗΘΕΙ ΕΤΣΙ ΩΣΤΕ ΝΑ ΜΗΝ ΑΚΟΥΜΠΑΕΙ
ΣΕ ΑΙΧΜΗΡΑ ΑΝΤΙΚΕΙΜΕΝΑ ΚΑΙ ΣΕ ΚΙΝΟΥΜΕΝΑ ΜΕΡΗ. ΕΠΙΣΗΣ ΠΡΕΠΕΙ
ΝΑ ΕΙΝΑΙ ΕΥΘΥΓΡΑΜΜΙΣΜΕΝΟΣ ΣΤΑ ΣΗΜΕΙΑ ΣΥΝΔΕΣΗΣ, ΧΩΡΙΣ
ΠΟΛΛΕΣ ΓΩΝΙΕΣ ΚΑΙ ΟΣΟ ΤΟ ΔΥΝΑΤΟΝ ΜΙΚΡΟΤΕΡΟΣ ΣΕ ΜΗΚΟΣ.

- ΠΡΟΣΟΧΗ ΚΙΝΔΥΝΟΣ ΚΑΤΑΣΤΡΟΦΗΣ ΕΛΑΣΤΙΚΟΥ ΣΩΛΗΝΑ.

7. ΕΓΚΑΤΑΣΤΑΣΗ ΥΔΡΑΥΛΙΚΗΣ ΜΟΝΑΔΑΣ ΚΑΙ ΗΛΕΚΤΡΙΚΟΥ
ΠΙΝΑΚΑ ΕΛΕΓΧΟΥ ΤΟΥ ΑΝΕΛΚΥΣΤΗΡΑ ΦΟΡΤΙΩΝ.

Η ΕΓΚΑΤΑΣΤΑΣΗ ΑΥΤΩΝ ΓΙΝΕΤΑΙ ΣΕ ΣΗΜΕΙΟ ΤΕΤΟΙΟ ΩΣΤΕ ΝΑ ΕΙΝΑΙ
ΕΥΚΟΛΑ ΠΡΟΣΒΑΣΙΜΟ ΣΕ ΠΕΡΙΠΤΩΣΗ ΒΛΑΒΗΣ.

8. ΗΛΕΚΤΡΙΚΗ ΕΓΚΑΤΑΣΤΑΣΗ

Η ΗΛΕΚΤΡΙΚΗ ΕΓΚΑΤΑΣΤΑΣΗ ΠΡΕΠΕΙ ΝΑ ΓΙΝΕΤΑΙ ΣΥΜΦΩΝΑ ΜΕ ΤΟΥΣ
ΚΑΝΟΝΕΣ ΤΩΝ ΕΣΩΤΕΡΙΚΩΝ ΗΛΕΚΤΡΙΚΩΝ ΕΓΚΑΤΑΣΤΑΣΕΩΝ.

9. ΕΞΑΕΡΩΣΗ ΜΠΟΥΚΑΛΑΣ

ΕΞΑΕΡΩΝΟΥΜΕ ΤΗΝ ΜΠΟΥΚΑΛΑ ΜΕ ΤΟ ΕΙΔΙΚΟ ΚΛΕΙΔΙ ΠΟΥ ΣΑΣ
ΠΑΡΕΧΕΤΑΙ ΜΕ ΤΟΝ ΑΚΟΛΟΥΘΟ ΤΡΟΠΟ:

ΕΚΤΕΛΟΥΜΕ ΜΕΡΙΚΕΣ ΔΙΑΔΡΟΜΕΣ ΜΕ ΤΗΝ ΒΙΔΑ ΕΞΑΕΡΙΣΜΟΥ ΛΙΓΟ
ΞΕΒΙΔΩΜΕΝΗ ΩΣΤΕ ΝΑ ΦΥΓΕΙ Ο ΕΓΚΛΩΒΙΣΜΕΝΟΣ ΑΕΡΑΣ ΚΑΙ ΜΕΧΡΙ ΝΑ
ΕΚΡΕΥΣΕΙ ΚΑΘΑΡΟ ΛΑΔΙ. ΤΟΤΕ ΒΙΔΩΝΟΥΜΕ ΠΑΛΙ ΤΗΝ ΒΙΔΑ
ΕΞΑΕΡΙΣΜΟΥ. ΕΚΤΕΛΟΥΜΕ ΜΙΑ ΠΛΗΡΗ ΔΙΑΔΡΟΜΗ ΚΑΙ ΣΤΑΜΑΤΑΜΕ
ΤΗΝ ΠΛΑΤΦΟΡΜΑ ΣΤΟ ΕΠΙΠΕΔΟ ΤΗΣ ΑΝΩΤΕΡΗΣ ΣΤΑΣΗΣ.
ΑΝΕΒΑΖΟΥΜΕ ΤΗΝ ΠΙΕΣΗ ΣΤΑ 50 BAR ΚΑΙ ΠΕΡΙΜΕΝΟΥΜΕ ΜΕΡΙΚΑ
ΛΕΠΤΑ. ΕΛΕΓΧΟΥΜΕ ΑΠΟ ΤΟ ΜΑΝΟΜΕΤΡΟ ΑΝ ΠΙΕΣΕΙ Η ΠΙΕΣΗ. ΑΝ
ΠΙΕΣΕΙ ΣΗΜΑΙΝΕΙ ΟΤΙ ΥΠΑΡΧΕΙ ΔΙΑΡΡΟΗ. ΤΟΤΕ ΚΑΛΕΣΤΕ ΤΗΝ ΕΤΑΙΡΕΙΑ
ΜΑΣ ΓΙΑ ΑΜΕΣΗ ΕΠΙΣΚΕΥΗ.

- ΠΡΟΣΟΧΗ ΟΤΑΝ ΑΝΕΒΑΣΕΤΕ ΤΗΝ ΠΙΕΣΗ ΑΠΟΜΑΚΡΥΝΘΕΙΤΕ ΑΠΟ ΤΗΝ ΜΠΟΥΚΑΛΑ ΚΑΙ ΤΗΝ ΠΛΑΤΦΟΡΜΑ

ΟΔΗΓΙΕΣ ΑΣΦΑΛΕΙΑΣ

- Η ΕΓΚΑΤΑΣΤΑΣΗ ΤΟΥ ΑΝΕΛΚΥΣΤΗΡΑ ΠΡΕΠΕΙ ΝΑ ΓΙΝΕΤΕ ΑΠΟ ΕΞΕΙΔΙΚΕΥΜΕΝΟ ΣΥΝΕΡΓΕΙΟ ΜΕ ΕΙΔΙΚΗ ΑΔΕΙΑ ΠΙΣΤΟΠΟΙΗΜΕΝΗ ΑΠΟ ΤΗΝ ΠΟΛΙΤΕΙΑ
- Η ΕΓΚΑΤΑΣΤΑΣΗ ΠΡΕΠΕΙ ΝΑ ΓΙΝΕΤΑΙ ΣΥΜΦΩΝΑ ΜΕ ΤΗΝ ΠΑΡΑΠΑΝΩ ΣΕΙΡΑ ΠΡΟΤΕΡΑΙΟΤΗΤΑΣ.
- ΣΕ ΠΕΡΙΠΤΩΣΗ ΠΟΥ ΠΑΡΑΤΗΡΕΙΤΕ ΦΘΑΡΜΕΝΑ ΥΛΙΚΑ, ΔΙΑΡΡΟΕΣ ΛΑΔΙΟΥ ΠΑΡΑΚΑΛΩ ΚΑΛΕΣΤΕ ΤΗΝ ΕΤΑΙΡΙΑ ΜΑΣ ΓΙΑ ΑΜΕΣΗ ΕΠΙΣΚΕΥΗ ΑΥΤΩΝ. ΥΠΑΡΧΕΙ ΚΙΝΔΥΝΟΣ ΑΤΥΧΗΜΑΤΟΣ.
- ΧΡΗΣΙΜΟΠΟΙΕΙΤΕ ΟΛΑ ΤΑ ΑΠΑΡΑΙΤΗΤΑ ΜΕΣΑ ΠΡΟΣΤΑΣΙΑΣ ΕΡΓΑΖΟΜΕΝΩΝ ΟΤΑΝ ΕΡΓΑΖΕΣΤΕ ΚΑΤΑ ΤΗΝ ΕΓΚΑΤΑΣΤΑΣΗ ΤΟΥ ΑΝΕΛΚΥΣΤΗΡΑ ΦΟΡΤΙΩΝ.
- ΜΗΝ ΑΝΕΒΑΙΝΕΤΕ ΠΑΝΩ ΣΤΗΝ ΠΛΑΤΦΟΡΜΑ
- ΑΠΑΓΟΡΕΥΕΤΑΙ Η ΜΕΤΑΦΟΡΑ ΑΤΟΜΩΝ
- ΜΗΝ ΠΕΡΝΑΤΕ ΚΑΤΩ ΑΠΟ ΤΗΝ ΠΛΑΤΦΟΡΜΑ ΟΤΑΝ ΑΥΤΗ ΕΙΝΑΙ ΑΝΥΨΩΜΕΝΗ.
- ΓΙΑ ΟΠΟΙΑΔΗΠΟΤΕ ΠΑΡΕΜΒΑΣΗ ΣΤΗΝ ΔΟΜΗ ΚΑΙ ΣΤΗΝ ΚΑΤΑΣΚΕΥΗ ΤΟΥ ΑΝΕΛΚΥΣΤΗΡΑ ΦΟΡΤΙΩΝ ΑΠΟ ΤΡΙΤΟΥΣ Η ΕΤΑΙΡΕΙΑ ΜΑΣ ΔΕΝ ΦΕΡΕΙ ΚΑΜΙΑ ΕΥΘΗΝΗ.
- Ο ΑΝΕΛΚΥΣΤΗΡΑΣ ΠΡΕΠΕΙ ΝΑ ΕΦΟΔΙΑΖΕΤΑΙ ΑΠΟ ΤΟΝ ΕΓΚΑΤΑΣΤΑΤΗ ΜΕ ΘΥΡΕΣ ΓΙΑ ΑΝΕΛΚΥΣΤΗΡΕΣ ΜΕ ΜΑΝΔΑΛΩΣΗ
- ΤΟ ΑΝΑΒΑΤΟΡΙ ΠΡΟΟΡΙΖΕΤΑΙ ΓΙΑ ΤΟΠΟΘΕΤΗΣΗ ΜΟΝΟ ΣΕ ΚΛΕΙΣΤΟ ΦΡΕΑΤΙΟ ΕΤΣΙ ΩΣΤΕ ΝΑ ΜΗΝ ΥΠΑΡΧΕΙ ΠΡΟΣΒΑΣΗ ΣΤΑ ΚΙΝΗΤΑ ΤΟΥ ΜΕΡΗ ΟΤΑΝ ΛΕΙΤΟΥΡΓΕΙ.
- ΑΠΑΓΟΡΕΥΕΤΑΙ Η ΕΓΚΑΤΑΣΤΑΣΗ ΟΡΓΑΝΩΝ ΧΕΙΡΙΣΜΟΥ ΕΝΤΟΣ ΤΗΣ ΠΛΑΤΦΟΡΜΑΣ.

**ΤΗΡΕΙΤΑΙ ΤΙΣ ΟΔΗΓΙΕΣ ΕΓΚΑΤΑΣΤΑΣΗΣ ΚΑΙ
ΑΣΦΑΛΕΙΑΣ.
ΚΙΝΔΥΝΟΣ ΤΡΑΥΜΑΤΙΣΜΟΥ ΚΑΙ ΑΠΩΛΕΙΑΣ
ΖΩΗΣ.**

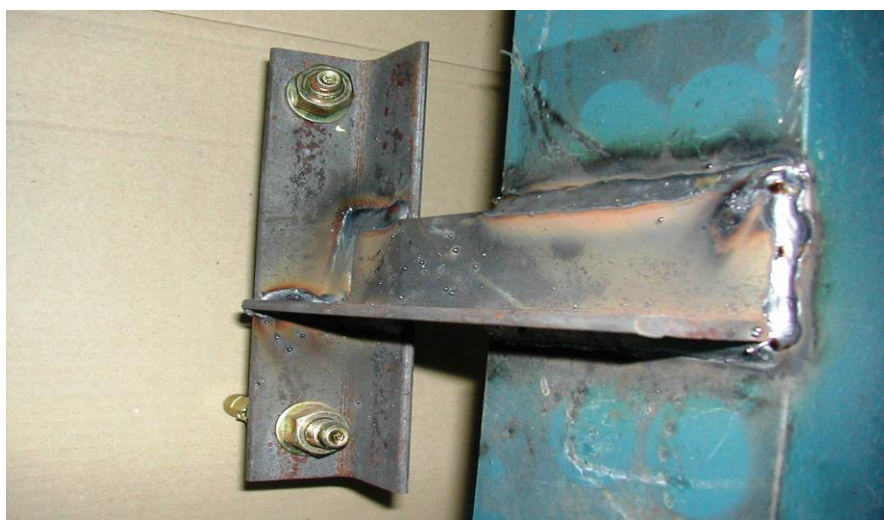
ΤΗΛΕΦΩΝΑ ΑΝΑΓΚΗΣ : 6932231619-21-22

ΟΔΗΓΙΕΣ ΕΓΚΑΤΑΣΤΑΣΗΣ - ΑΣΦΑΛΕΙΑΣ



ΑΦΟΙ ΝΤΕΡΚΑΡΑΜΠΕΤΙΑΝ Ο.Ε. – Τ. 2394052972 – Φ. 2394052923 – EMAIL: info@liftder.gr

1



2

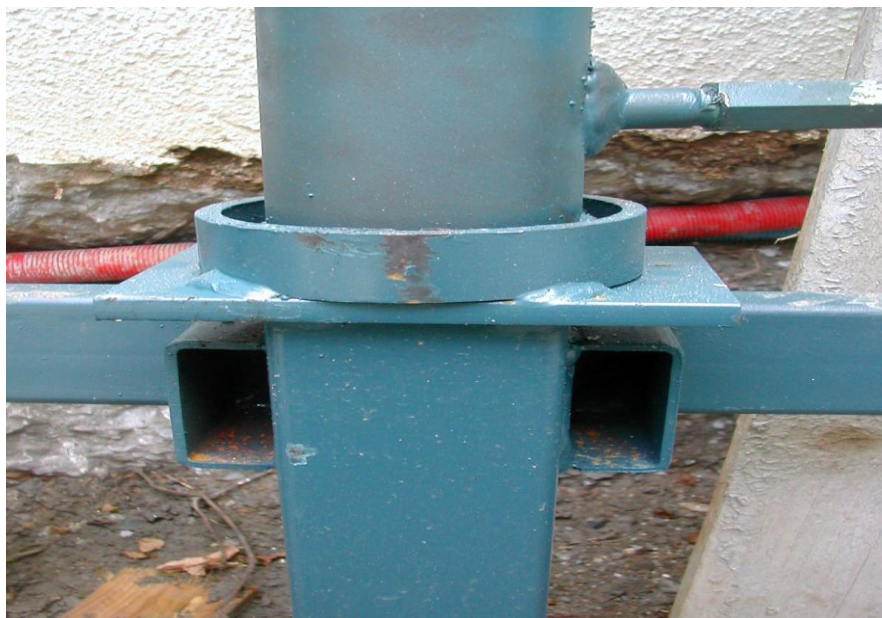


ΟΔΗΓΙΕΣ ΕΓΚΑΤΑΣΤΑΣΗΣ - ΑΣΦΑΛΕΙΑΣ



ΑΦΟΙ ΝΤΕΡΚΑΡΑΜΠΕΤΙΑΝ Ο.Ε. – Τ. 2394052972 – Φ. 2394052923 – EMAIL: info@liftder.gr

3



4



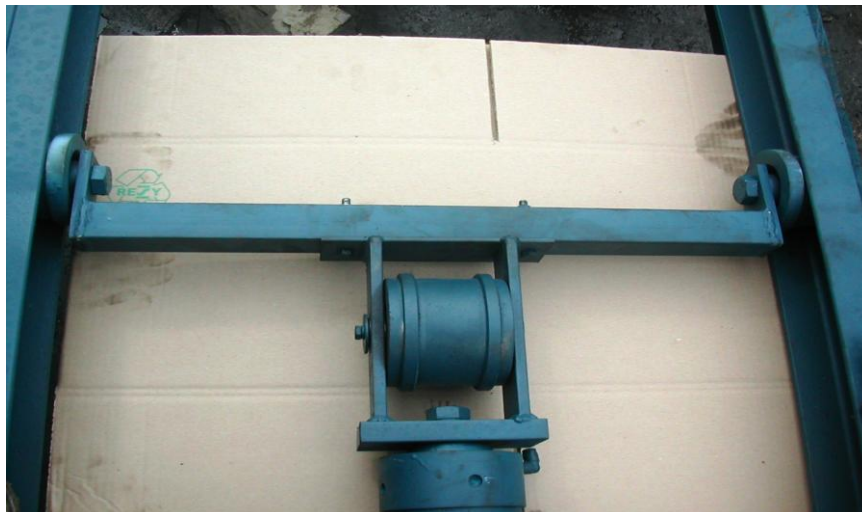
5

ΟΔΗΓΙΕΣ ΕΓΚΑΤΑΣΤΑΣΗΣ - ΑΣΦΑΛΕΙΑΣ

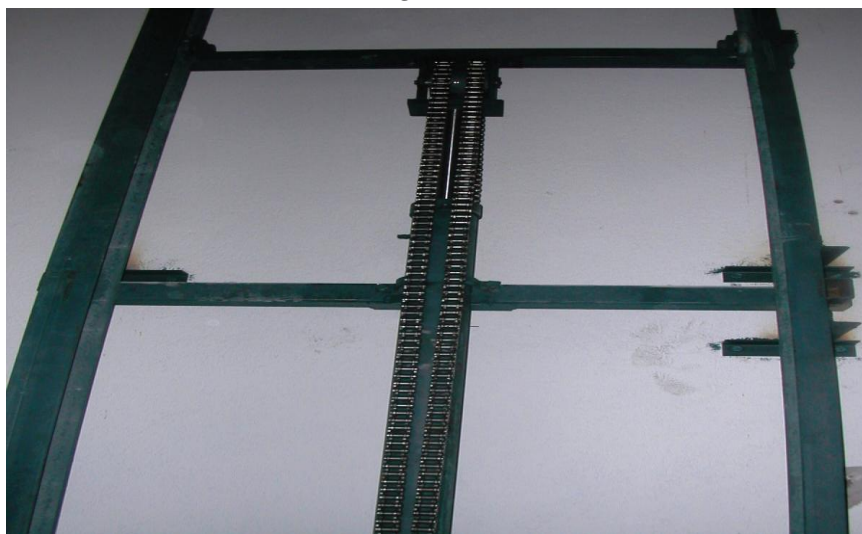


ΑΦΟΙ ΝΤΕΡΚΑΡΑΜΠΕΤΙΑΝ Ο.Ε. – Τ. 2394052972 – Φ. 2394052923 – EMAIL: info@liftder.gr

5



5



6

ΟΔΗΓΙΕΣ ΕΓΚΑΤΑΣΤΑΣΗΣ - ΑΣΦΑΛΕΙΑΣ



ΑΦΟΙ ΝΤΕΡΚΑΡΑΜΠΕΤΙΑΝ Ο.Ε. – Τ. 2394052972 – Φ. 2394052923 – EMAIL: info@liftder.gr

6



7



7